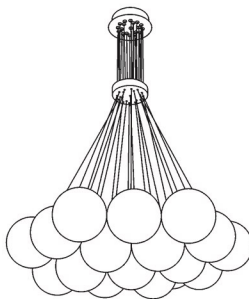
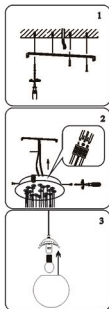


Инструкция

Модель: 08475-13

1. Монтаж



2. Параметры

| | | | |
|-------------|--------|-----------|----------|
| Напряжение: | AC220V | Частота: | 50 Гц |
| Цоколь: | E27 | Мощность: | MAX5W*13 |

3. Примечание:

1. Не прикасайтесь к лампочке, когда она светится
2. Обратитесь к квалифицированному электрику в случае возникновения проблем.
3. Для восстановления светильника (в случае выявления неисправности) используйте запасные элементы подходящие по характеристикам.
4. Не очищайте светильник водой.
5. Для защиты окружающей среды, пожалуйста, аккуратно обращайтесь с полиэтиленовым пакетом и пенопластом.